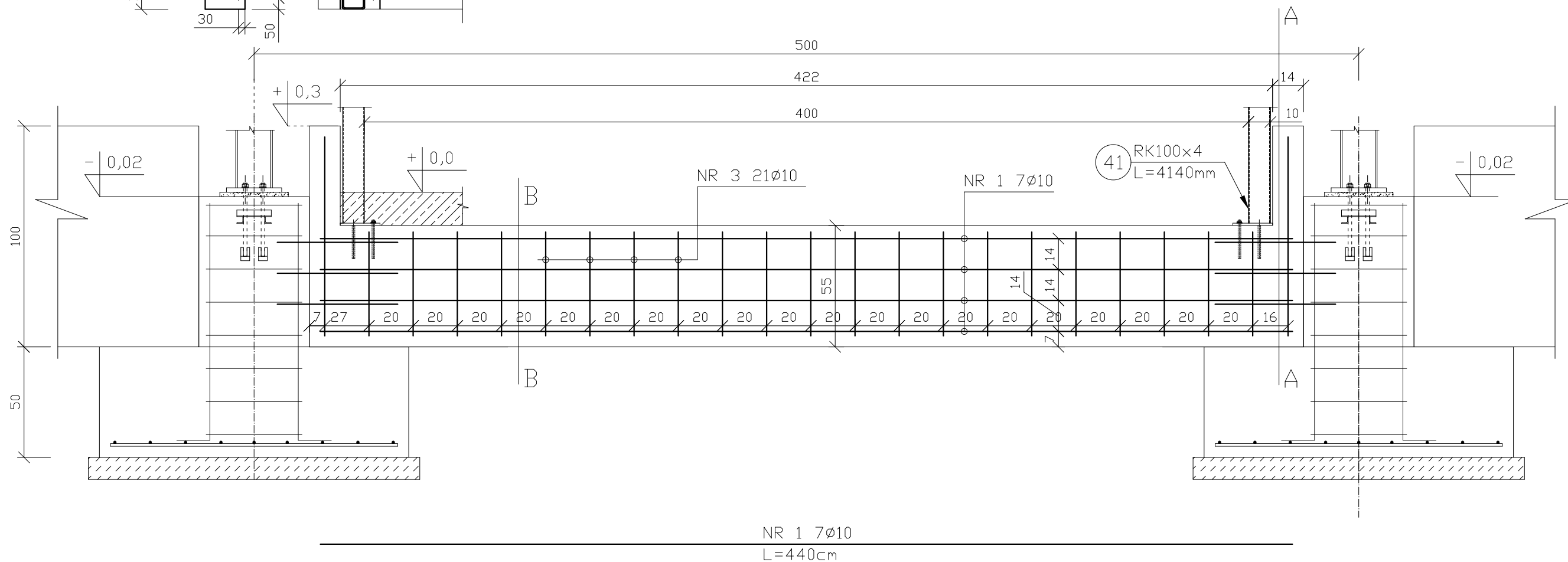
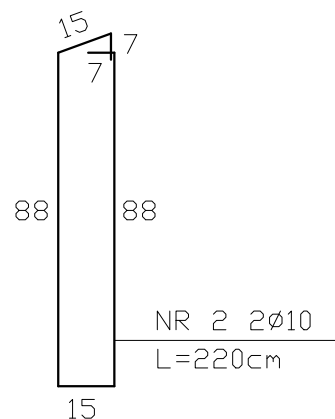
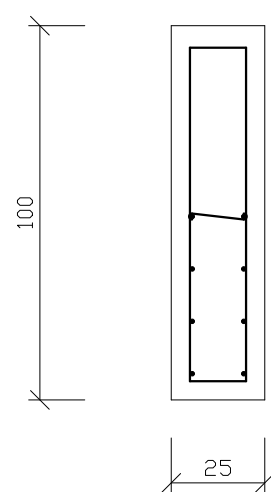


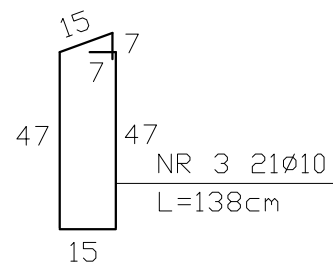
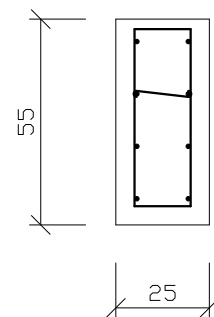
POZ.BP.4  
25x100x450



A - A



B - B



NR PRĘTA	ŚREDNICA STALI		ILOŚĆ PRĘTÓW [szt]	DŁU- GOŚĆ PRĘTA [m]	DŁUGOŚĆ STALI WG ŚREDNIC [m]		
	Ø	#			RB400		
					Ø 8	#10	#20
1.	10	4	4,40		17,60		
2.	10	2	2,20		4,40		
3.	10	21	1,38		28,98		
DŁUGOŚĆ STALI WG ŚREDNIC				0,00	50,98	0,00	
JEDNOST CIĘŻAR STALI [KG/m]				0,395	0,617	2,470	
CIĘŻAR STALI WG ŚREDNIC [KG]				0,00	31,45	0,00	
CIĘŻAR STALI WG GAT [KG]				0,00	31,45		
CIĘŻAR STALI OGÓŁEM [KG]					31,45		
Ilość sztuk				3	Σ	94,36	
Objętość betonu m3				0,25	0,55	4,5	
Objętość betonu m3				3	Σ	1,9	

KLASA EKSPOZYCJI: XC2  
KLASA KONSTRUKCJI: S4  
STAL: B500SP, RB500(strzemiona)  
BETON: C25/30  
max w/c=0,6,  
min zaw. cem. 280kg/m³  
c<sub>nom</sub>=50mm - dla prętów układanych na podkładzie z chudego betonu  
c<sub>nom</sub>=70mm - dla prętów układanych bezpośrednio na gruncie

OTULINA:

BETON PODKŁADOWY: C8/12

KONSTRUKCJA	OBIEKT	BUDOWA BUDYNKU MAGAZYNU ZASOBÓW OCHRONY LUDNOŚCI I OBRONY CYWILNEJ			
	ADRES	dz.nr ewid. 9679/5, 1581 inwestor: Gmina Jasto, ul.Stowackiego 4, 38-200 Jasto			
	TYTUŁ RYS.	POZ.BP.4 - BELKA PODWALINOWA			
	PROJEKTANT	mgr inż. Kinga Kurczap upr. bud. PDK/0280/PWOK/16			
		SPRAWDZAJĄCY		mgr inż. Andrzej Kwiatkowski upr. bud. K-144/01	
		data		grudzień 2025	
		skala		1:20	
		nr rys.		7/K	